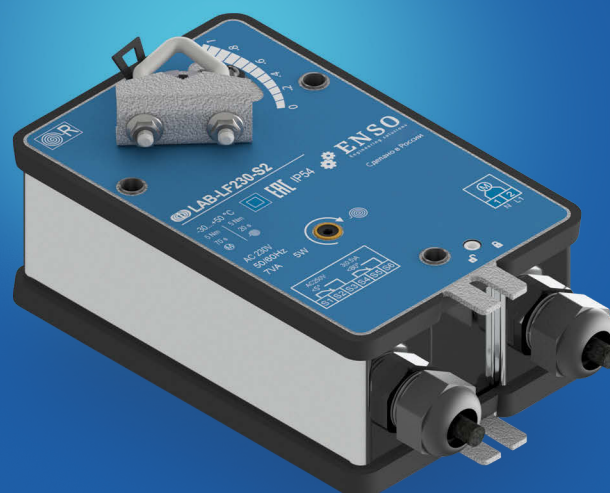



LAB R-LF230, LAB R-LF230-S2



Электропривод с возвратной пружиной для управления воздушными заслонками

- Крутящий момент 5 Нм
- Номинальное напряжение 230 В~ 50/60Hz
- Два встроенных микропереключателя (для  LAB R-LF230-S2)
- Передающее звено 12x12 мм, Ø до 16 мм

Технические характеристики


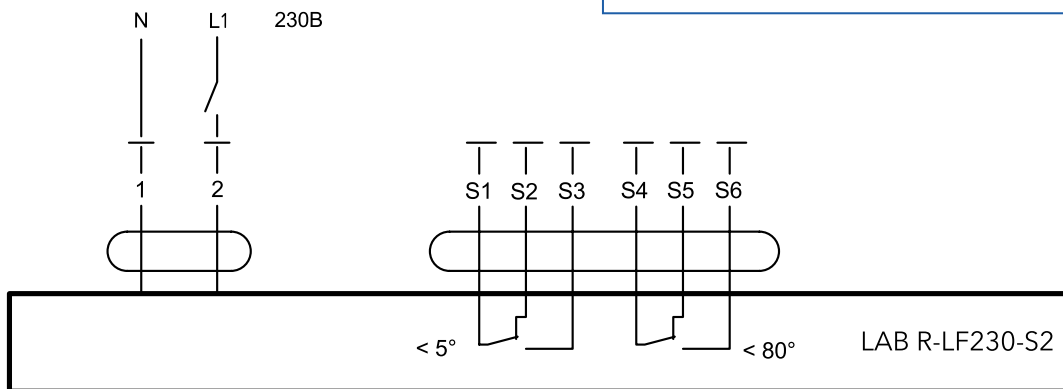
Электрические параметры	Напряжение питания	230 В ~ 50/60 Гц
	Диапазон номинального напряжения	198...264 В ~
	Расчетная мощность	6 ВА
	Потребляемая мощность: во время вращения в состоянии покоя	4,2 Вт 0,81 Вт
	Соединение: питание вспомогательные переключатели	1 м, 2 x 0,75 мм ² 1 м, 6 x 0,75 мм ² (LAB R-LF230-S2)
	Вспомогательные переключатели для  LAB R-LF230-S2: точки переключения точность сигнализации	2 однополюсных с двойным переключением 1 мА...3 А, 5 В~, 250 В ~ <5° ... > 80° ± 2°
Функциональные данные	Крутящий момент: двигатель пружина	5 Нм 5 Нм
	Направление вращения	Выбирается установкой привода L (лево) / R (право)
	Угол поворота	Макс. 95°, (ограничение 37...100% с помощью встроенного механического упора)
	Ручное управление	С фиксацией положения
	Передающее звено	12 x 12 мм, ø до 16 мм
	Время поворота: двигатель пружина	<70 с <20 с при -20° ... +50 °С / <60 с при -30 °С
	Уровень шума	Не более 55 дБ
Безопасность	Класс защиты	II
	Степень защиты корпуса	IP54
	Температура окружающей среды нормальная работа	-30 ... +50 °С
	Температура хранения	-40 ... +80 °С
	Техническое обслуживание	Не требуется
Габариты и масса	Габаритные размеры	Указаны на следующей странице
	Масса	1600 г

Схема подключения



Примечание

- Подключение через изолирующий трансформатор.
- Возможно параллельное подключение других электроприводов с учетом мощностей



Габаритные размеры

